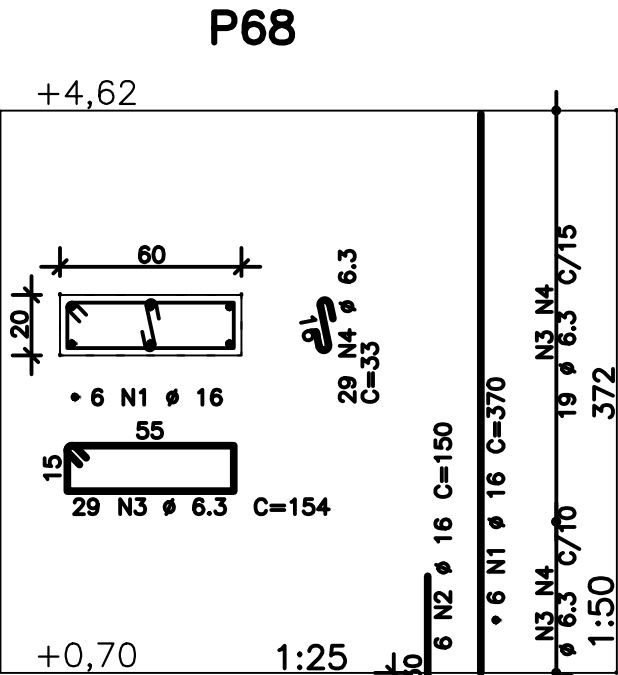
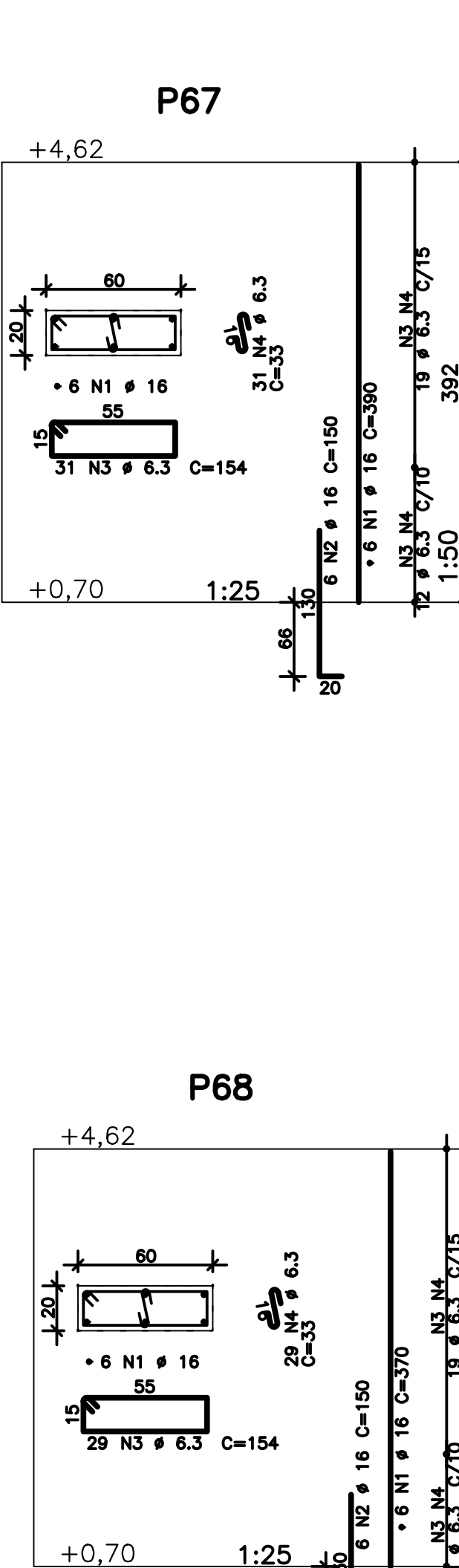
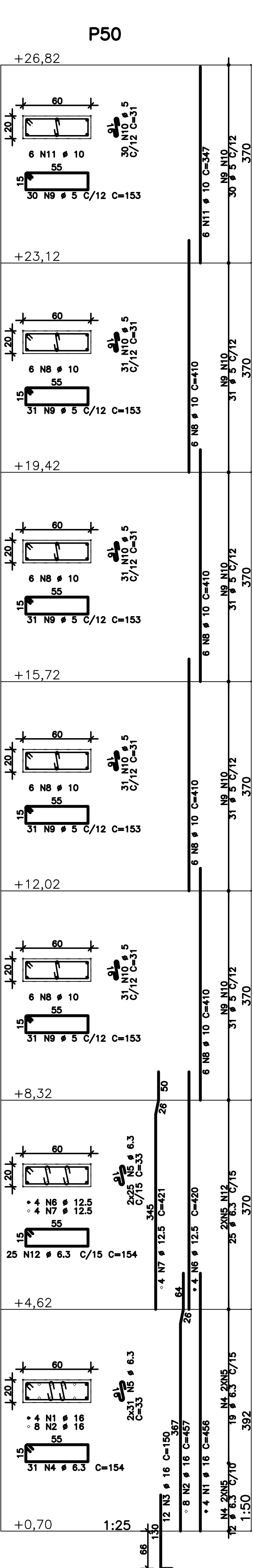
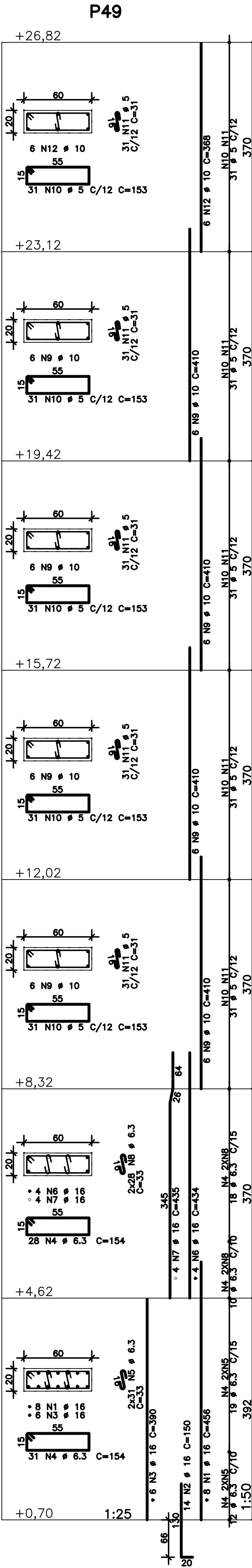
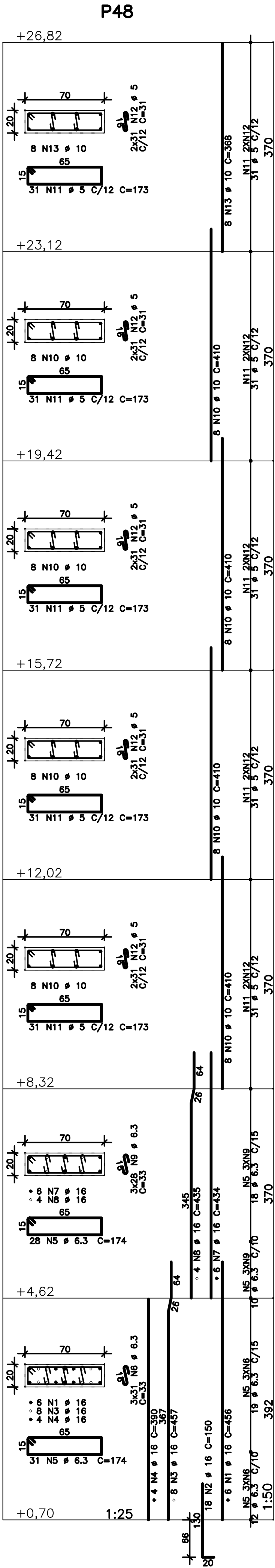
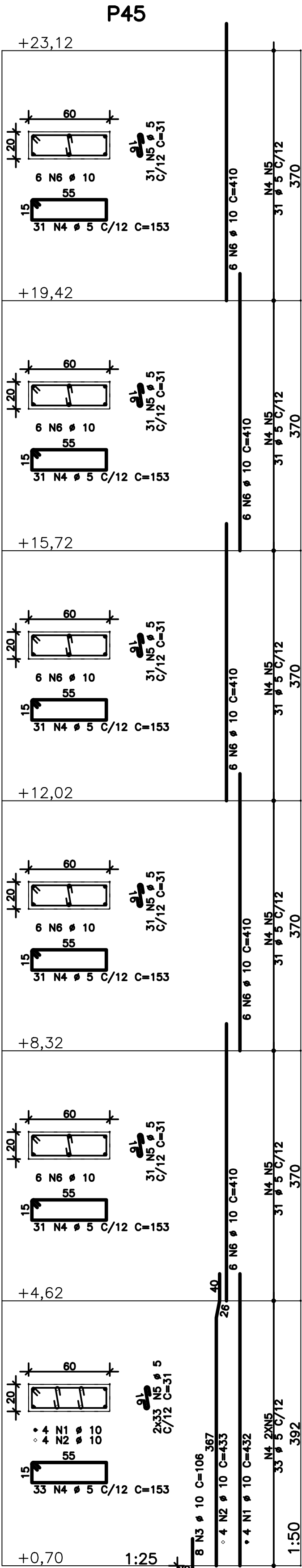


COMPARTILHAÇÃO DAS FOLHAS - PROJETO DE OBRAS									
NO	QUANT	PROJETO	PROJETO	PROJETO	PROJETO	PROJETO	PROJETO	PROJETO	PROJETO
01	01	01	01	01	01	01	01	01	01
02	01	01	01	01	01	01	01	01	01
03	01	01	01	01	01	01	01	01	01
04	01	01	01	01	01	01	01	01	01
05	01	01	01	01	01	01	01	01	01
06	01	01	01	01	01	01	01	01	01
07	01	01	01	01	01	01	01	01	01
08	01	01	01	01	01	01	01	01	01
09	01	01	01	01	01	01	01	01	01
10	01	01	01	01	01	01	01	01	01
11	01	01	01	01	01	01	01	01	01
12	01	01	01	01	01	01	01	01	01
13	01	01	01	01	01	01	01	01	01
14	01	01	01	01	01	01	01	01	01
15	01	01	01	01	01	01	01	01	01
16	01	01	01	01	01	01	01	01	01
17	01	01	01	01	01	01	01	01	01
18	01	01	01	01	01	01	01	01	01
19	01	01	01	01	01	01	01	01	01
20	01	01	01	01	01	01	01	01	01
21	01	01	01	01	01	01	01	01	01
22	01	01	01	01	01	01	01	01	01
23	01	01	01	01	01	01	01	01	01
24	01	01	01	01	01	01	01	01	01
25	01	01	01	01	01	01	01	01	01
26	01	01	01	01	01	01	01	01	01
27	01	01	01	01	01	01	01	01	01
28	01	01	01	01	01	01	01	01	01
29	01	01	01	01	01	01	01	01	01
30	01	01	01	01	01	01	01	01	01
31	01	01	01	01	01	01	01	01	01
32	01	01	01	01	01	01	01	01	01
33	01	01	01	01	01	01	01	01	01
34	01	01	01	01	01	01	01	01	01
35	01	01	01	01	01	01	01	01	01
36	01	01	01	01	01	01	01	01	01
37	01	01	01	01	01	01	01	01	01
38	01	01	01	01	01	01	01	01	01
39	01	01	01	01	01	01	01	01	01
40	01	01	01	01	01	01	01	01	01
41	01	01	01	01	01	01	01	01	01
42	01	01	01	01	01	01	01	01	01
43	01	01	01	01	01	01	01	01	01
44	01	01	01	01	01	01	01	01	01
45	01	01	01	01	01	01	01	01	01
46	01	01	01	01	01	01	01	01	01
47	01	01	01	01	01	01	01	01	01
48	01	01	01	01	01	01	01	01	01
49	01	01	01	01	01	01	01	01	01
50	01	01	01	01	01	01	01	01	01
51	01	01	01	01	01	01	01	01	01
52	01	01	01	01	01	01	01	01	01
53	01	01	01	01	01	01	01	01	01
54	01	01	01	01	01	01	01	01	01
55	01	01	01	01	01	01	01	01	01
56	01	01	01	01	01	01	01	01	01
57	01	01	01	01	01	01	01	01	01
58	01	01	01	01	01	01	01	01	01
59	01	01	01	01	01	01	01	01	01
60	01	01	01	01	01	01	01	01	01
61	01	01	01	01	01	01	01	01	01
62	01	01	01	01	01	01	01	01	01
63	01	01	01	01	01	01	01	01	01
64	01	01	01	01	01	01	01	01	01
65	01	01	01	01	01	01	01	01	01
66	01	01	01	01	01	01	01	01	01
67	01	01	01	01	01	01	01	01	01
68	01	01	01	01	01	01	01	01	01
69	01	01	01	01	01	01	01	01	01
70	01	01	01	01	01	01	01	01	01
71	01	01	01	01	01	01	01	01	01
72	01	01	01	01	01	01	01	01	01
73	01	01	01	01	01	01	01	01	01
74	01	01	01	01	01	01	01	01	01
75	01	01	01	01	01	01	01	01	01
76	01	01	01	01	01	01	01	01	01
77	01	01	01	01	01	01	01	01	01
78	01	01	01	01	01	01	01	01	01
79	01	01	01	01	01	01	01	01	01
80	01	01	01	01	01	01	01	01	01
81	01	01	01	01	01	01	01	01	01
82	01	01	01	01	01	01	01	01	01
83	01	01	01	01	01	01	01	01	01
84	01	01	01	01	01	01	01	01	01
85	01	01	01	01	01	01	01	01	01
86	01	01	01	01	01	01	01	01	01
87	01	01	01	01	01	01	01	01	01
88	01	01	01	01	01	01	01	01	01
89	01	01	01	01	01	01	01	01	01
90	01	01	01	01	01	01	01	01	01
91	01	01	01	01	01	01	01	01	01
92	01	01	01	01	01	01	01	01	01
93	01	01	01	01	01	01	01	01	01
94	01	01	01	01	01	01	01	01	01
95	01	01	01	01	01	01	01	01	01
96	01	01	01	01	01	01	01	01	01
97	01	01	01	01	01	01	01	01	01
98	01	01	01	01	01	01	01	01	01
99	01	01	01	01	01	01	01	01	01
100	01	01	01	01	01	01	01	01	01



- NOTAS**
- DIMENSÕES EM CENTÍMETROS, ELEVÇÕES EM METROS
 - CONCRETO ESTRUTURAL:
Fck>= 20 MPa (ESTACAS TIPO RAIZ) - ARGAMASSA;
CONSUMO DE CIMENTO>=600,0kg/m³; RELAÇÃO A/C ENTRE 0,5 E 0,6;
AGREGADO - AREIA.
Fck>= 30 MPa (DEMAIS ELEMENTOS ESTRUTURAIS): CONSUMO DE CIMENTO
CONSUMO DE CIMENTO >=320,0kg/m³.
 - FATOR ÁGUA/CIMENTO MÁXIMO: 0,60
 - CLASSE DE AGRESSIVIDADE II - URBANA
 - MÓDULO DE ELASTICIDADE INICIAL A 28 DIAS IGUAL A 30670 MPa
 - REALIZAR OS PROCEDIMENTOS DE CURA, RETIRADA DE FORMAS E DO
ESCORAMENTO CONFORME NBR 14931:2004 E MEMORIAL DESCRITIVO.
PROCEDE COM A CURA ÚMIDA POR NO MÍNIMO 07 (SETE) DIAS OU
UTILIZAR A CURA QUÍMICA DOS ELEMENTOS DE CONCRETO.
 - A EXECUÇÃO DA ESTRUTURA DEVERÁ CONTAR COM O ACOMPANHAMENTO DE UM
TECNOLOGISTA DE CONCRETO
 - O ENGENHEIRO RESPONSÁVEL PELA OBRA DEVERÁ OBEDECER AS
RECOMENDAÇÕES DAS NORMAS TÉCNICAS APLICÁVEIS, DEDICANDO ESPECIAL
ATENÇÃO ÀS SEGUINTES ATIVIDADES:
8.1. CONCRETO: PREPARO, CONTROLE, RECEBIMENTO, TRANSPORTE,
LANÇAMENTO, ADENSAMENTO E CURA
8.2. FORMA: CONFERÊNCIA DAS MEDIDAS E POSIÇÕES, LIMPEZA,
ESTANQUEIDADE, SATURAÇÃO DAS FORMAS ABSORVENTES (RETIRAR
EXCESSO DE ÁGUA), CUIDADO COM O USO DOS DESMOLDANTES
E RETIRADA DAS FORMAS
8.3. ARMAÇÃO: LIMPEZA, MONTAGEM, COBRIMENTO (USO DE ESPAÇADORES
PLÁSTICOS ADEQUADOS), E GARANTIA DA POSIÇÃO DAS ARMADURAS
ANTES E DURANTE A CONCRETAGEM
 - COBRIMENTO MÍNIMO DA ARMADURA:
LAJES=2,0cm; VIGAS E PILARES=2,5cm; BLOCOS=5,0cm; ESTACAS=4,0cm.
OBRA COM RÍGIDO CONTROLE DE QUALIDADE.
 - RECOMENDA-SE QUE OS MATERIAIS (AÇO E CONCRETO) UTILIZADOS
NESTE PROJETO SEJAM SUBMETIDOS A ENSAIOS TECNOLÓGICOS
 - PREVER DRENAGEM E/OU IMPERMEABILIZAÇÃO PARA AS CORTINAS
(CONTENÇÕES).
 - CONFERIR MEDIDAS NO LOCAL.

	AÇO	POS	BIT	QUANT	COMPRIMENTO	
					UNIT	TOTAL
			mm		cm	cm
P45	50A	1	10	4	432	1728
	50A	2	10	4	433	1732
	50A	3	10	8	106	848
	60A	4	5	188	153	28764
	50A	5	5	221	31	6851
	50A	6	10	30	410	12300
P48	50A	1	16	6	456	2736
	50A	2	16	18	150	2700
	50A	3	16	8	457	3656
	50A	4	16	4	390	1560
	50A	5	6,3	59	174	10266
	50A	6	6,3	93	33	3069
	50A	7	16	6	434	2604
	50A	8	16	4	435	1740
	50A	9	6,3	84	33	2772
	50A	10	10	32	410	13120
	60A	11	5	155	173	26815
	60A	12	5	310	31	9610
	50A	13	10	8	368	2944
P49	50A	1	16	8	456	3648
	50A	2	16	14	150	2100
	50A	3	16	6	390	2340
	50A	4	6,3	59	154	9086
	50A	5	6,3	62	33	2046
	50A	6	16	4	434	1736
	50A	7	16	4	435	1740
	50A	8	6,3	56	33	1848
	50A	9	10	24	410	9840
	60A	10	5	155	153	23715
	60A	11	5	155	31	4805
		50A	12	10	6	368
P50	50A	1	16	4	456	1824
	50A	2	16	8	457	3656
	50A	3	16	12	150	1800
	50A	4	6,3	31	154	4774
	50A	5	6,3	112	33	3696
	50A	6	12,5	4	420	1680
	50A	7	12,5	4	421	1684
	50A	8	10	24	410	9840
	60A	9	5	154	153	23562
	60A	10	5	154	31	4774
	50A	11	10	6	347	2082
		50A	12	6,3	25	154
P67	50A	1	16	6	390	2340
	50A	2	16	6	150	900
	50A	3	6,3	31	154	4774
	50A	4	6,3	31	33	1023
P68	50A	1	16	6	370	2220
	50A	2	16	6	150	900
	50A	3	6,3	29	154	4486
	50A	4	6,3	29	33	957